

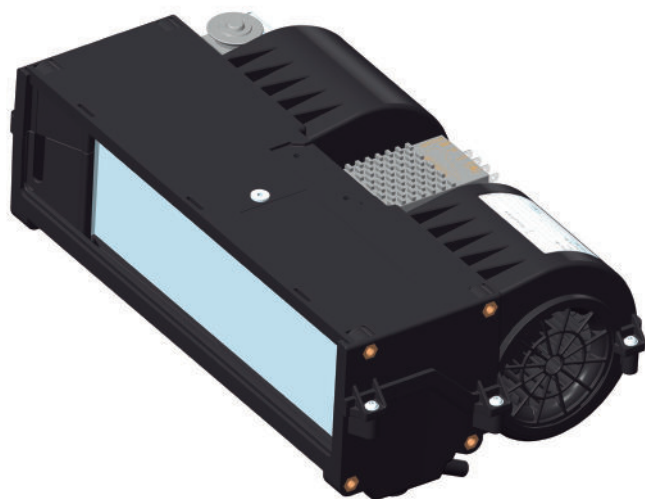
# PASCAL

12V 1000812940 / 24V 1000814236



# Bergstrom

A/A



Rendimiento

frío ❄️ 4,0kW	+	caudal 🌀 450 (m³/hr)
---------------------	---	----------------------------

Datos eléctricos

voltaje	consumo	/	voltaje	consumo
12V	7,8A		24V	4,5A

Aplicaciones



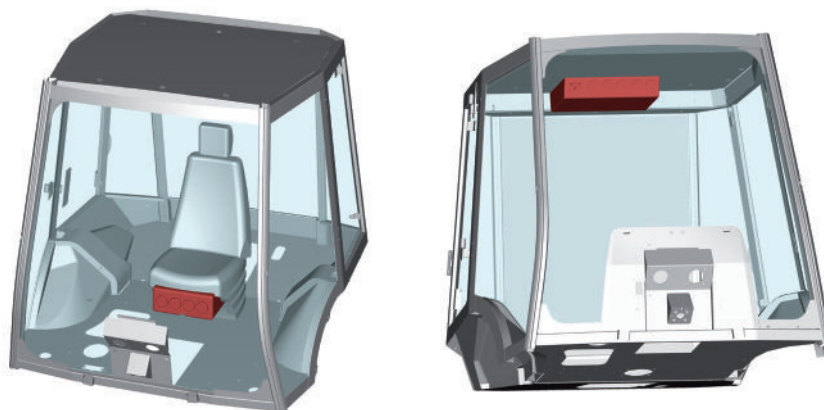
Datos de entrada de rendimiento

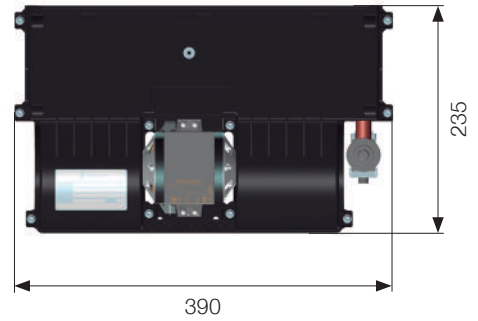
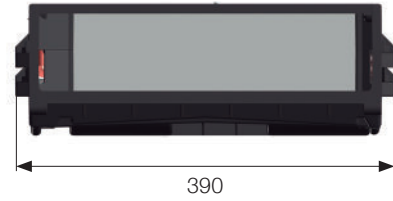
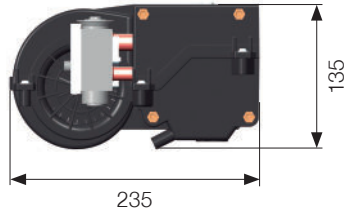
temperatura 38°C	humedad 40%
---------------------	----------------

## Unidad Evaporadora Horizontal

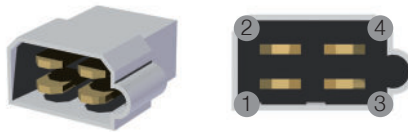
Posición

Montaje múltiple en horizontal





Peso



- 1 - Cable amarillo (velocidad 1)
- 2 - Cable rojo (velocidad 2)
- 3 - Cable naranja (velocidad 3)
- 4 - Cable negro (tierra)

Tubería 1/2"  
7/8-14UNF

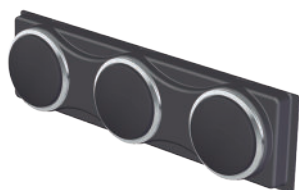


Tubería 5/16"  
5/8-18UNF

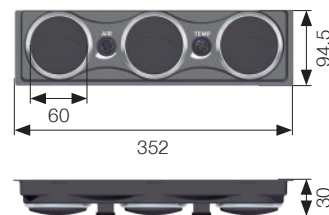
Válvula de expansión 2.0 TON

Para asegurarse que Usted tiene un equipo de A/C funcional con el componente elegido, por favor revise la hoja de esquema de sistemas de A/C con la lista completa de los componentes necesarios.

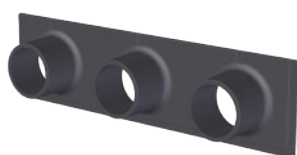
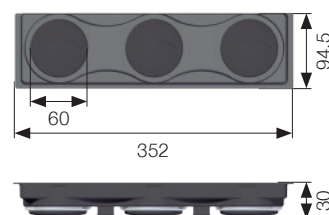
Paneles de salida de aire - Evaporadores Pascal



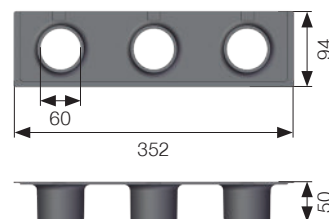
Kit - Panel de salida de aire para evaporador Pascal  
 Ventanillas negras / Marco - cromado  
 352x94,5x30 (3x Ø76,5)  
**Cod.: 1001015619**



Kit - Panel de salida de aire para evaporador Pascal  
 Ventanillas negras / Marco - negro  
 352x94,5x30 (3x Ø76,5)  
**Cod.: 1001161278**



Kit - Panel de salida de aire para evaporador Pascal  
 Negro  
 352x94x50 (3x Ø60)  
**Cod.: 1001004144**

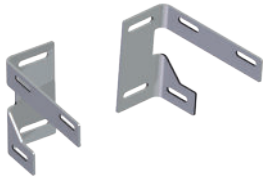




### Kits de soportes - Evaporadores Pascal



Kit de soportes  
Montaje en el suelo o en el techo  
**Cod.: 1001015620**



Kit de soportes  
Montaje en el mamparo o en la pared  
**Cod.: 1001013603**

### Kits tuberías de desagüe - Evaporadores Pascal



Kit - Tubería de desagüe  
(1 lado)  
**Cod.: 1000988616**



Kit - Tubería de desagüe  
(2 lados)  
**Cod.: 1000988618**

*Para asegurarse que Usted tiene un equipo de A/C funcional con el componente elegido, por favor revise la hoja de esquema de sistemas de A/C con la lista completa de los componentes necesarios.*