

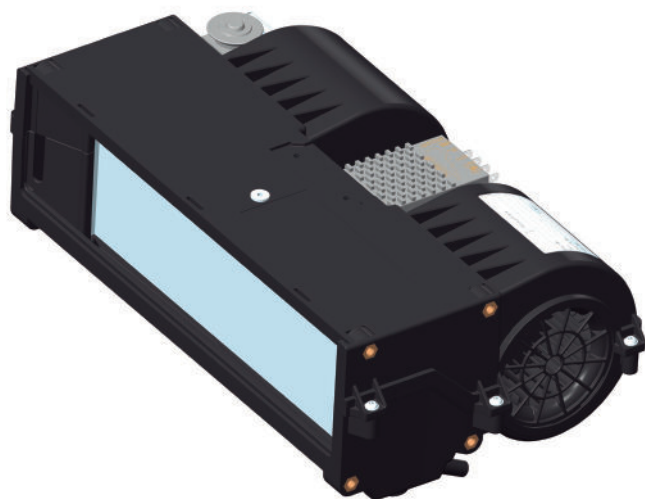
PASCAL

12V 1000812940 / 24V 1000814236



Bergstrom

A/A



Rendimiento

frío	+	caudal
4,0kW		450 (m³/hr)

Datos eléctricos

voltaje	consumo	/	voltaje	consumo
12V	7,8A		24V	4,5A

Aplicaciones



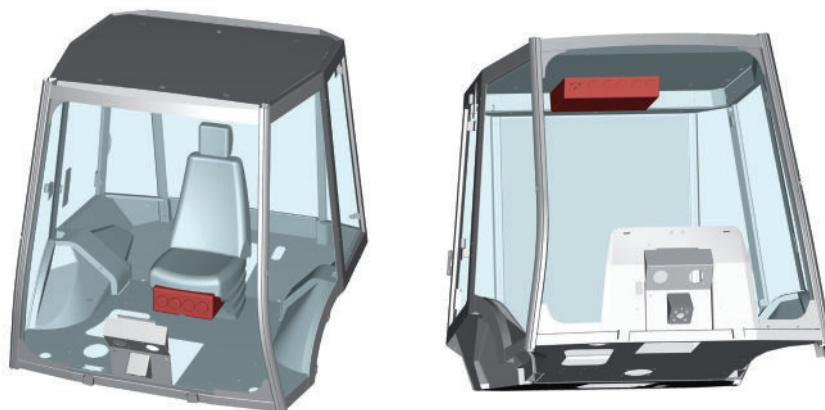
Datos de entrada de rendimiento

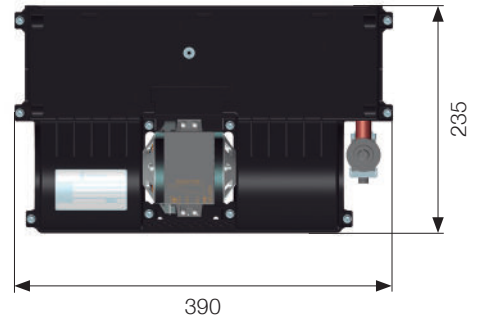
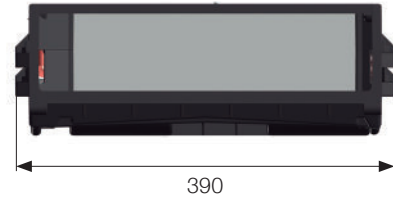
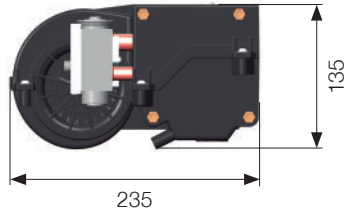
temperatura	humedad
38°C	40%

Unidad Evaporadora Horizontal

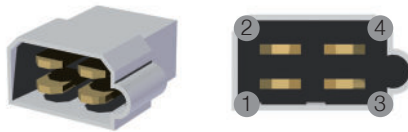
Posición

Montaje múltiple en horizontal

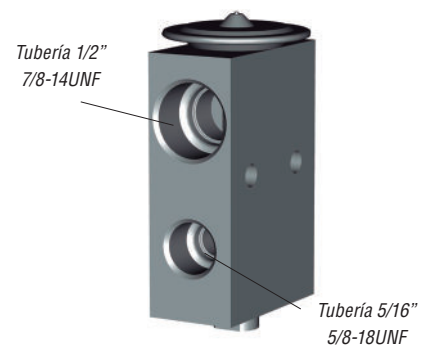




Peso



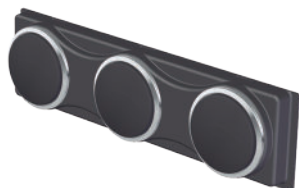
- 1 - Cable amarillo (velocidad 1)
- 2 - Cable rojo (velocidad 2)
- 3 - Cable naranja (velocidad 3)
- 4 - Cable negro (tierra)



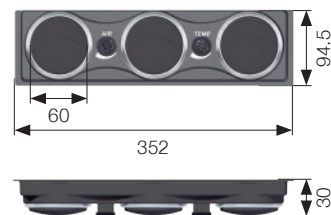
Válvula de expansión 2.0 TON

Para asegurarse que Usted tiene un equipo de A/C funcional con el componente elegido, por favor revise la hoja de esquema de sistemas de A/C con la lista completa de los componentes necesarios.

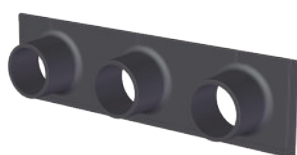
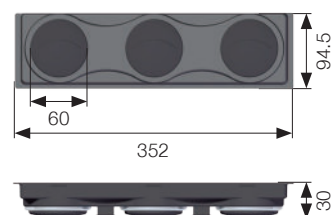
Paneles de salida de aire - Evaporadores Pascal



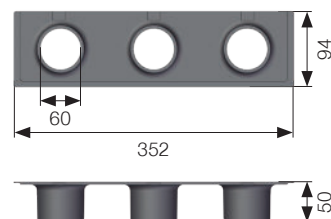
Kit - Panel de salida de aire para evaporador Pascal
 Ventanillas negras / Marco - cromado
 352x94,5x30 (3x Ø76,5)
Cod.: 1001015619



Kit - Panel de salida de aire para evaporador Pascal
 Ventanillas negras / Marco - negro
 352x94,5x30 (3x Ø76,5)
Cod.: 1001161278



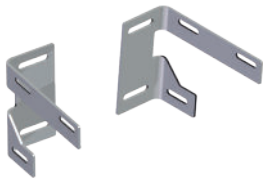
Kit - Panel de salida de aire para evaporador Pascal
 Negro
 352x94x50 (3x Ø60)
Cod.: 1001004144



Kits de soportes - Evaporadores Pascal



Kit de soportes
Montaje en el suelo o en el techo
Cod.: 1001015620



Kit de soportes
Montaje en el mamparo o en la pared
Cod.: 1001013603

Kits tuberías de desagüe - Evaporadores Pascal



Kit - Tubería de desagüe
(1 lado)
Cod.: 1000988616



Kit - Tubería de desagüe
(2 lados)
Cod.: 1000988618

Para asegurarse que Usted tiene un equipo de A/C funcional con el componente elegido, por favor revise la hoja de esquema de sistemas de A/C con la lista completa de los componentes necesarios.